

ASENNUSOHJE
HDF RUNKOISET TUOTTEET



cork Resist+ **wood Go** **wood Essence** **wood Resist** **wood Resist+** **stone Resist+**



ASENNUSOHJE HDF RUNKOISET TUOTTEET



KULJETUS, VARASTOINTI JA HUONEILMAAN SOPEUTTAMINEN

Tuotteet tulee olla asennuspaikalla vähintään 48 tuntia ennen asennusta kuivassa ja tuuletetussa tilassa, jotta materiaali ehtii sopeutua asennettavaan huoneilmaan. Lämpötilan (18 °C – 28 °C) tulee olla sama myös asennuksen jälkeen. Mikäli olosuhteet poikkeavat esim. talvella kuljetuksissa, tulee huomioida mahdollisesti pidempi sopeutusaika ja että täysissä lavoissa voi olla lämpötila eroja pakkausten välillä. Varastoi tuotteet vaakasuorassa tasaisella alustalla pakkauksia avaamatta.

YLEISTÄ

Tarkista lankut ennen asennusta riittävän hyvässä valaistuksessa näkyvien vikojen/vaurioiden varalta. Viallisia lankkuja ei saa asentaa, asennettu tuote on hyväksytty tuote. Tuotteet voidaan asentaa kaikkiin kuiviin sisätiloihin sekä kotikäytössä että osa tuotteista myös julkisissa tiloissa. Tuotteet voidaan asentaa useimpien kovien alustaan liimattujen lattianpäällysteiden päälle, kuten esimerkiksi homogeeniset muovimatot ja -laatat. Mahdolliset vahat tulee poistaa. Tuotteet voidaan myös asentaa puulattioiden tai keraamisten laattojen päälle. Pehmeät päällysteet, kuten joustovinyylimatot, tekstiilipäällysteet pitää poistaa. Tuotteet eivät sovellu asennettavaksi toisien uivina asennettujen lattianpäällysteiden päälle. Yleisesti suosittelemme välttämään asennusta aina vanhojen lattianpäällysteiden päälle.

Tuotteet täyttävät vaadittavat askelääni vaatimukset useimmilla rakenteilla, eikä näin ollen vaadi välttämättä erillistä askeläänen vaimennusta. Mikäli halutaan parantaa askeläänen- tai lämmöneristystä, voidaan tuotteidemme alla käyttää esim. askeläänikorkkia (CA8025). Kiviainesalustoilla käytetään höyrynsulkumuovia.

Asennusolosuhteet tulee dokumentoida.

ALUSTAN VAATIMUKSET

Alustan tulee olla elämätön, kova, kiinteä, kuiva ja puhdas. Alustan tulee olla myös suora ja tasainen eikä epätasaisuus saa olla yli 3,0 mm 2,0 m matkalla eikä yli 0,3 mm 0,25 m matkalla. Aluslattian lämpötilan tulee olla välillä 18 °C – 28 °C. Puuperäiset aluslattiat tai levyrakenteet tulee olla alustassaan hyvin kiinnitettynä esim. ruuvattuna. Lautalattia alustoilla asennussuunta ristikkäin. Keraamisten laattojen tulee olla hyvin kiinni alustassaan eikä saumat saa ylittää leveydessä 2,0 mm tai syvyydessä 1,0 mm.

BETONILATTIAN KOSTEUS

Betonialustan suhteellisen kosteuden on oltava arviointisyvyydellä A alle 85 % RH ja arviointisyvyydellä 0,4 x A alle 75 % RH. Kiviainesalustoilla käytetään kosteussuojana 0,2 mm PE-kalvoa limitettynä 200 – 300 mm päällekkäin saumat teipattuna (varmistaa oikea teippityyppi myyjältä).

LATTIALÄMMITYS

Ennen asennuksen alkamista tulee lattialämmityksen olla toiminnassa vähintään 2 viikkoa. Asennuksen alkaessa ja sen aikana tulee alustan lämpötila olla n. 18 °C – 20 °C. Asennuksen jälkeen voidaan lämpötila nostaa hitaasti käyttölämpötilaan. Suurin vuorokautinen lämpötilan muutos saa olla 5 °C. Aluslattian lämpötila ei saa nousta yli 28 °C. Saman yhtenäisen lattiapinnan välillä ei saa olla lämpötilaeroja. On huomioitava, että paksut ja/tai kumipohjaiset irtomatot voivat nostaa lämpötilan liian korkeaksi tai aiheuttaa värjäntymiä.

ASENNUSOHJE

HDF RUNKOISET TUOTTEET



ELÄMISVARAT

HDF runkoiset korkkituotteet ovat luonnontuotteita, joille on ominaista eläminen eri vuodenaikoina. HDF-puukuiturunko luokitellaan hygroskooppiseksi, jolloin niissä tapahtuu elämistä ilman kosteuden ja lämpötilan mukaan. Tuotteiden elämisen kannalta suositeltava ilmankosteus on 40 – 60 %RH, mikä on terveellinen taso myös ihmisten keuhkoille ja iholle. Mikäli esim. talvella ilman suhteellinen kosteus pääsee laskemaan liian alas voi tuotteissa esiintyä kutistumia. Myös lattialämmitys, koneellinen ilmanvaihto ja takka kuivattavat huoneilmaa. Korkkilankut tulee asentaa niin että kaikkiin kiinteisiin rakenteisiin jää 4,0 – 6,0 mm elämisvara. Liian painavia ja/tai kiinteitä rakenteita, kuten kaapistoja tai keittiösaarekkeita ei saa asentaa suoraan tuotteiden päälle, koska ne estävät sen luontaisen elämisen. Jalkalistoja ja/tai ovien karmeja ei saa puristaa lattiaa vasten niin että eläminen estyy. Jalkalistan peittävyys tulee olla suhteessa asennetun kentän pituuteen.

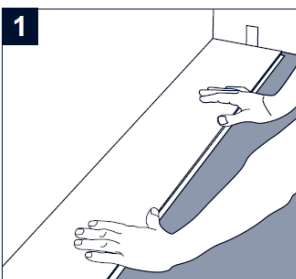
LIIKUNTASAUMAT

Käytä liikuntasauva katkoissa oikean tyyppisiä listoja, mitkä mahdollistavat vinylikorkin elämisen. Tarrakiinnitteiset listat eivät mahdollista vinylikorkin elämistä, mikäli ne ovat kiinnitettynä molempiin pintoihin eri kenttien välillä. Liikuntasaumakatkot tehdään 8,0 m välein suuntaansa. Myös huoneiden ja/tai muuten epäsymmetristen tilojen välille tehdään liikuntasaumakatko.

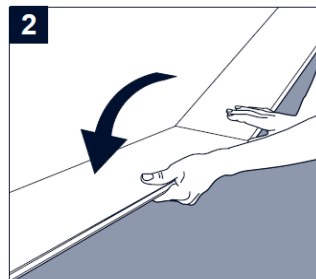
ALUSTAAN LIIMAUS

Tuotteet asennetaan yleensä uivana, mutta voidaan tarvittaessa myös kiinnittää alustaansa liimattuna. Lue erilliset ohjeet *korkkipohjaisten tuotteiden alustaan liimaus*.

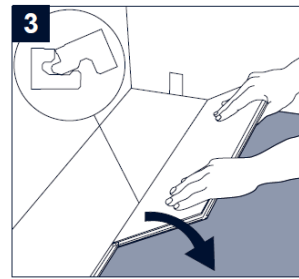
ASENNUS



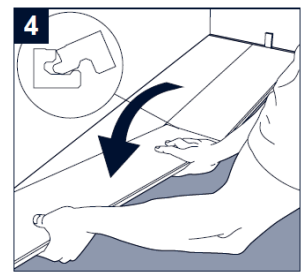
1 Aloita asennus oikealta ja naaraspontti huoneeseen päin. Huomio 4 – 6 mm liikuntavara.



2 Asenna seuraava lankku huolellisesti loivassa kulmassa kiinni ja taita se alas. Varmista että pontit ovat kunnolla lukittuneet.

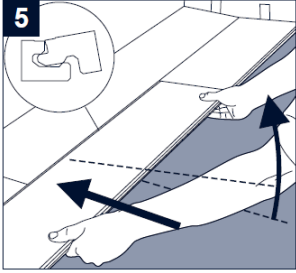


3 Asenna seuraavan rivin katkaistu lauta (min. 30 cm) lauta loivassa kulmassa kiinni ja taita se alas. Käytä tarvittaessa apuna lyöntikapulaa napauttaen laudat kiinni.

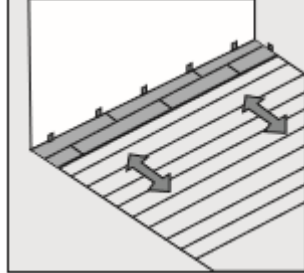


4 Aseta seuraavan laudan päätypontti paikalleen jättäen pitkä sivu 3 – 5 mm avoimeksi. Minimi limitys edellisen rivin päätysaumoihin on 30 cm.

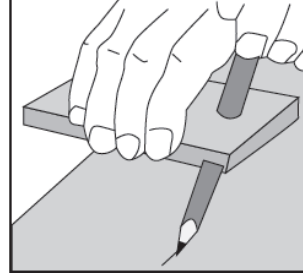
ASENNUSOHJE HDF RUNKOISET TUOTTEET



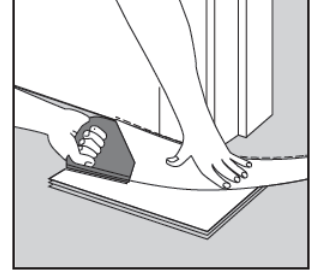
Nosta laudan ja edellisen laudan reunaa 2 – 3 cm ylöspäin ja paina pitkä sivu paikalleen.



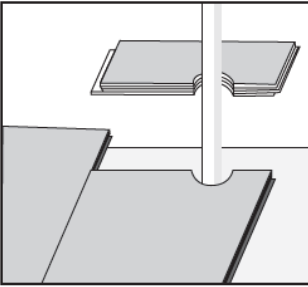
Jatka asennus huoneen loppuun. Varmista 4 -6 mm liikuntavarat.



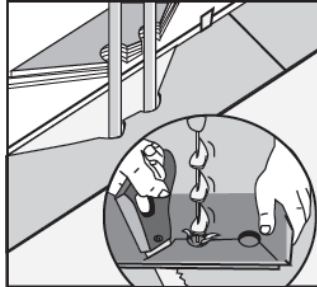
Jos seinät eivät ole suorat, siirrä muodot sahattavaan aloitus tai lopetus riviin.



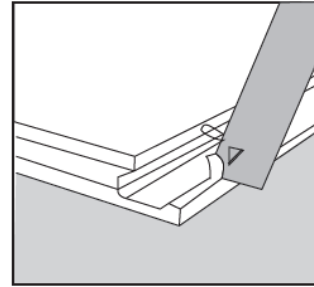
Jos oven karmeja pitää lyhentää, käytä apuna lankkua. Lyhennä karmi 2,0 mm lyhyemmäksi kuin lankku.



Pora patteriputkia varten 8 – 12 mm suurempi reikä.



Sahaa lankku 45 ° kulmassa ja liimaa sahattu pala kiinni.



Jos et pysty liittämään lankkuja taittamalla, muotoile pontti ja käytä liimaa asennuksessa.

SUOJAUS

Suojaa lattia riittävän hyvin hengittävällä materiaalilla sekä tarvittaessa levyillä, jos valmiiseen lattiaan kohdistuu esim. rakennusaikaista mekaanista rasitusta mikä voi vahingoittaa lattiaa.

Asennusvideo: <https://www.youtube.com/watch?v=tRhSwD5GY3E>

	cork	wood	stone
Go	WPS 23 10 YEARS	0.2mm 23 15 YEARS 0.3mm 23 25 YEARS	0.2mm 23 15 YEARS 31 5 YEARS
Essence	XTREME WRT 23 15 YEARS 31 5 YEARS	NPC 23 20 YEARS 32 10 YEARS	NPC 23 20 YEARS 32 10 YEARS
Resist		0.55mm 23 25 YEARS 33 15 YEARS	
Resist+	HPS 23 25 YEARS 33 15 YEARS	0.55mm 23 25 YEARS 33 15 YEARS	0.55mm 23 25 YEARS 33 15 YEARS
Pure	SANDED with 42000 grit (s) 23 10 YEARS 31 5 YEARS PU 23 10 YEARS		